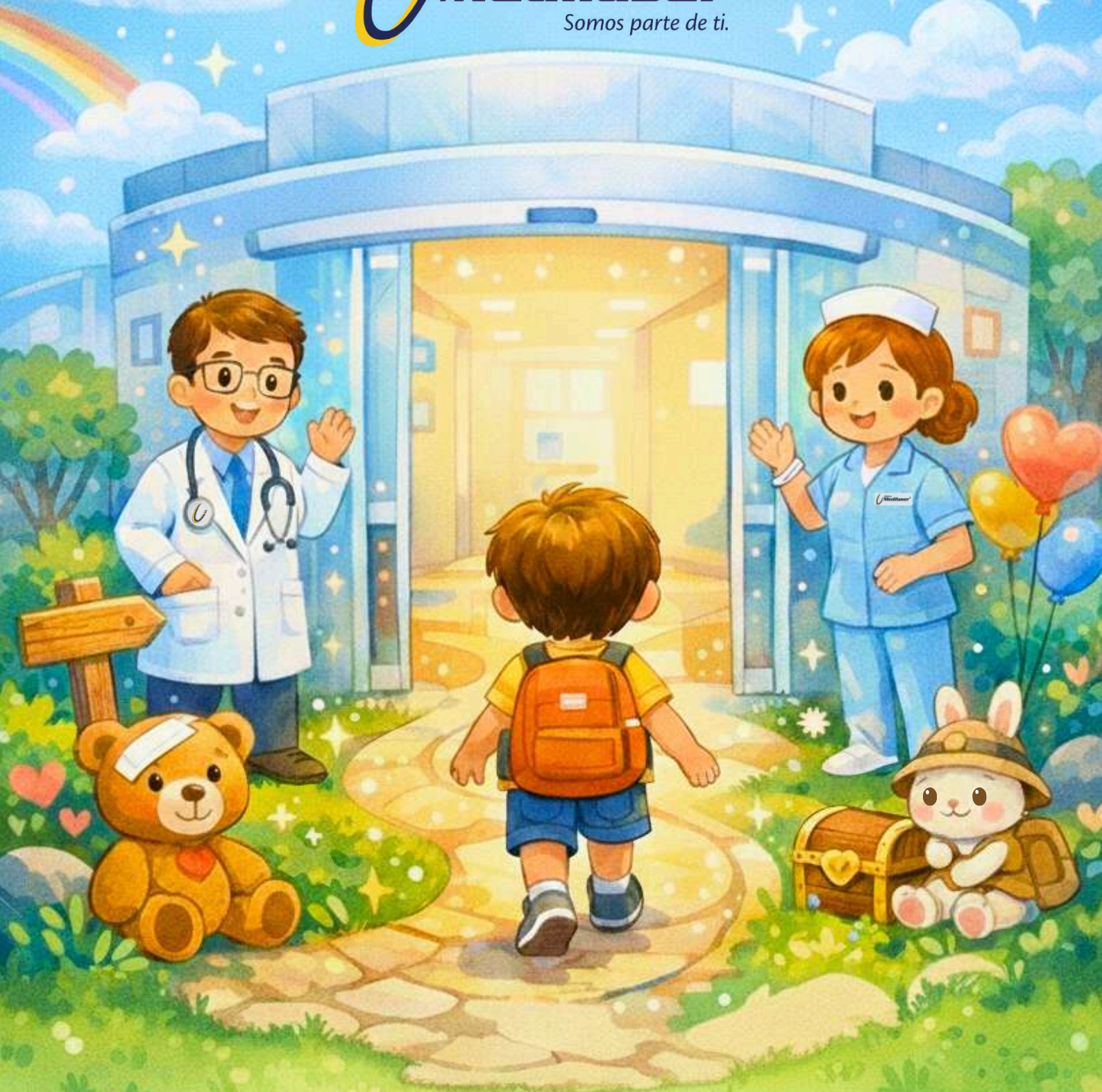


¡Bienvenido a tu aventura en...!

Clínica Medilaser®
Somos parte de ti.



“Un cuento creado para nuestros pequeños héroes”

¡Hola, valiente!

Estamos muy felices de recibirte a ti y a tu familia.

Esta cartilla es tu *Mapa del Tesoro* para que entiendas todo lo que pasará mientras te cuidamos.

Nuestro compromiso contigo en la clínica tienen unos súper objetivos como:

Darte una atención segura para que siempre estés bien.

Darte un trato humano y de calidad, con mucho cariño.

Respetar todos tus derechos como el gran héroe que eres.

Cuidar tu bienestar en cada paso de tu camino aquí.

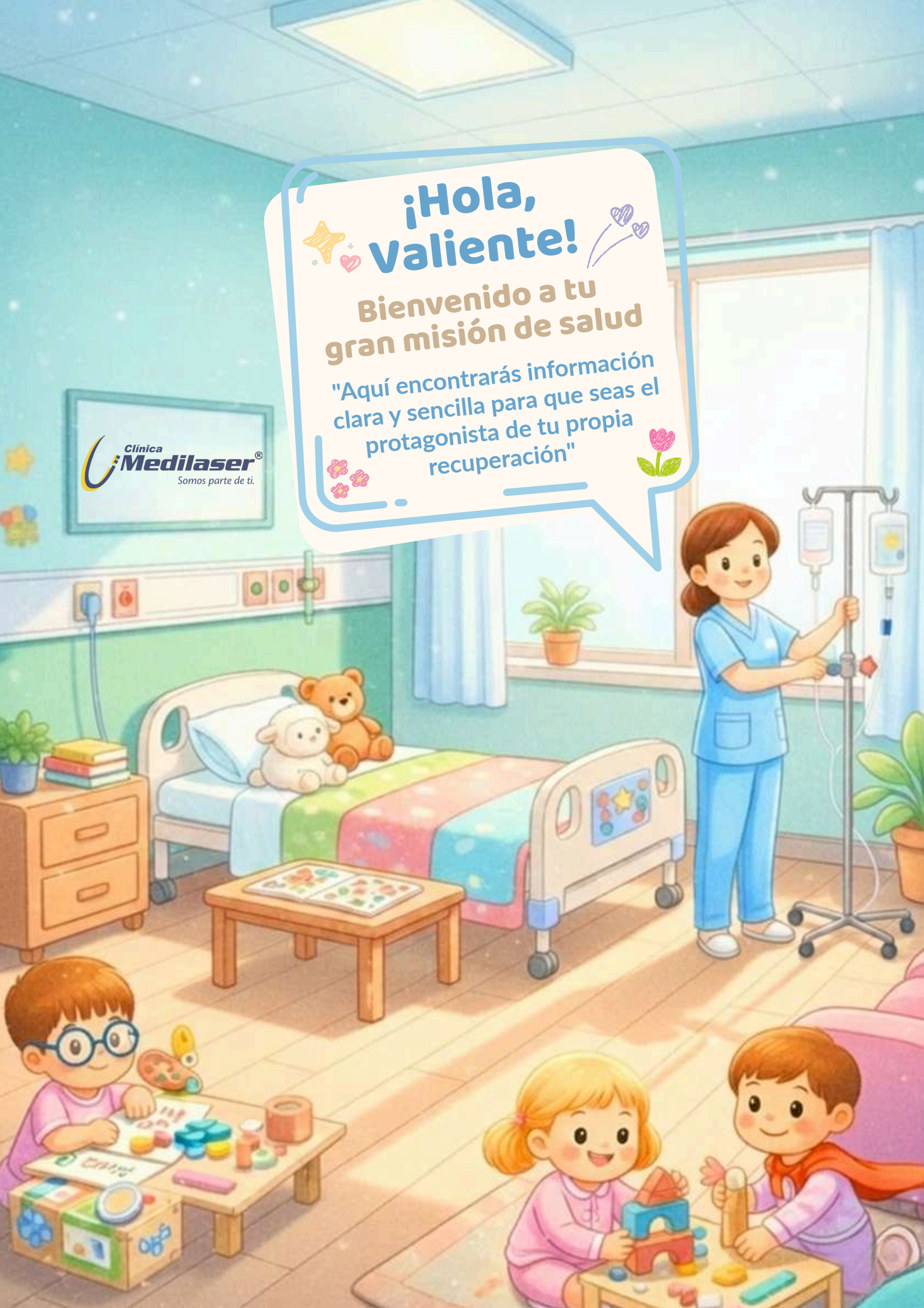


¡Hola,
Valiente!

Bienvenido a tu
gran misión de salud

"Aquí encontrarás información
clara y sencilla para que seas el
protagonista de tu propia
recuperación"

Clinica
Medilaser[®]
Somos parte de ti.



ESTACIÓN DE SEGURIDAD 1: ¡Activa tu escudo!





Para que tu recuperación sea rápida y sin accidentes sigue estos 4 pasos mágicos:



1. El Hechizo de las Burbujas:

Lávate las manos muy bien con agua y jabón. ¡Dile a tu familia que también lo haga para mantener lejos a los villanos (gérmenes)!



2. Tu manilla de poder:

Usa siempre tu manilla de identificación. Es como tu "carné de superhéroe" que nos dice quién eres y cómo cuidarte.



3. El Equipo de apoyo:

¡No te levantes solo! Si necesitas ir al baño o caminar, pide ayuda a un adulto o al personal de salud. Así evitaremos tropiezos.



4. El Botón Mágico :

Si te sientes mareado, te duele algo o necesitas algo urgente, presiona el timbre de tu cama. ¡Estaremos ahí de inmediato!

Juego de inicio: "Encuentro los objetos"



Jabón

¡Para ganarle a los gérmenes!



Manilla

¡Tu identificación de héroe!



Estetoscopio

¡La herramienta de tus doctores!

Misión Especial: "Los medicamentos"



Clinica Medilaser
Somos parte de ti.

Cuando el personal de enfermería te traiga tu medicina, recuerda:



**Te explicaremos
para qué sirve.**



**Si sientes algo extraño
después de tomarla,
¡cuéntanos rápido!**



**¡Regla de Oro!: Nunca
tomes medicinas que
traigas de casa sin que el
doctor lo sepa.**

ESTACIÓN 2: ¡CONOCE A TUS SÚPER AMIGOS!



En los pasillos de la clínica verás a muchas personas trabajando para que te sientas mejor.

Todos llevan un carnet con su foto para que sepas quiénes son.

¡Juguemos a identificarlos! Dibuja una línea desde el personaje hasta su "Super Misión":

TÚ SUPER AMIGO

SU MISIÓN ESPECIAL



Llevan **carnet de identificación color naranja** y son los expertos que nos guían si ocurre una **emergencia**.



Ayudan a las enfermeras en todo lo que necesites para estar cómodo y limpio.



Son los encargados de **revisar tu salud** y decidir qué **medicinas** necesitas para sanar.



Son quienes están **más cerca de ti**, te cuidan con mucho amor y administran tus **medicamentos**.

ESTACIÓN 3: LAS REGLAS DE NUESTRA CASA



Para que todos los niños se recuperen rápido,
necesitamos que nuestra base esté tranquila.

Ayúdanos con estos deberes:



1. Voz de Secreto:
Habla bajito y evita correr;
el silencio ayuda a sanar.



2. Cuidado en la base:
Trata con respeto las camas, los
equipos y los juguetes de la clínica.



3. Comida de Héroe:
No entres alimentos ni dulces
sin que el médico lo autorice.



4. Visitas de amigos:
Tus familiares pueden
visitarte de 8 a.m. a 8 p.m.



¡El reloj de las visitas!

Ver a tu familia y amigos te llena de alegría, pero tu cuerpo también necesita tiempo para descansar y sanar.

Aquí tienes el horario para tus invitados:

¿A qué hora pueden venir?



Todos los días:
De 8 a.m. a 8 p.m.



¿Cuántos amigos pueden entrar?

Depende de dónde te encuentres descansando:



Urgencias:

Por seguridad, solo puede entrar 1 visitante por paciente.



Hospitalización:

Habitación para ti solo, puedes recibir hasta 3 visitantes.



Hospitalización:

Habitación compartida, puedes recibir hasta 2 visitantes.



UCI PEDIÁTRICA:

Mamás y Papás: 24 horas.
Abuelos: Domingos 8 a.m. a 8 p.m.
1 visitante a la vez.

Misión: ¡Conoce tus Súper derechos y tus deberes!



En **Clínica Medilaser**, tú eres el protagonista de una gran aventura para recuperar tu salud. Para que esta misión sea un éxito, necesitas conocer tu **Escudo de Derechos** y tu **Capa de Responsabilidades**.

Mi escudo de Derechos (lo que hace la clínica por mí)

Tienes estos súper poderes que siempre te protegerán:

1

Tienes derecho a que todos te llamen por tu nombre y te traten con mucha paciencia, respeto y amor.



2

Recibirás una atención rápida y muy segura, pensada solo para ti.



3

Te explicaremos a ti y a tu familia lo que vamos a hacer usando palabras sencillas (nada de palabras raras de doctor).



4

¡Tu opinión cuenta! Te escucharemos y tendremos en cuenta lo que piensas.



5

Siempre puedes estar con tu mamá, papá o cuidador para que te sientas valiente (salvo que el doctor diga que es mejor estar solo un momento por tu salud).



6

Tu información y tu historia clínica son secretas y solo para ayudarte.



7

Si tienes miedo, dolor o tristeza, ¡puedes decirlo libremente! Estamos aquí para apoyarte.



8

Estás protegido contra cualquier cosa que te haga sentir mal o te maltrate.



Mi Capa de responsabilidades (lo que yo hago por mi salud)

Para que el equipo médico pueda ayudarte mejor, tú también tienes tareas especiales (tus Deberes):



Llegar a tiempo a tus citas es como llegar a tiempo a una **misión secreta**.



Seguir los consejos de los médicos y enfermeras te hará más fuerte.



Cuéntanos siempre cómo te sientes o si algo te molesta; tú conoces tu cuerpo mejor que nadie.



Trata con amabilidad a las personas que te cuidan y a los otros niños que están en la clínica.



Ayúdanos a cuidar los equipos, las camas y todo lo que hay en la clínica para que otros niños también puedan usarlos.

ESTACIÓN 4: ¡TU VOZ TIENE PODER!



Si algo te preocupa, te sientes triste, tienes una pregunta o algo no te gusta, ¡no te lo guardes!

Tienes tres formas de usar tu voz:



1

Cuéntaselo a tus papás:
Habla con mamá, papá o la persona que te cuida.



2

Habla con tus amigos de UNIFORME:
Cuéntale al médico, a la enfermera o a cualquier persona que te esté atendiendo.



3

Busca la oficina SIAU:
Es un lugar especial llamado Sistema de Información y Atención al Usuario, donde expertos te ayudarán con cualquier duda.

Los mensajeros mágicos: "Canales de ayuda"

¡Tu voz es nuestro superpoder! Si quieres darnos las gracias, darnos una idea, o contarnos algo que no te gustó, usa nuestros canales mágicos:

Oficinas de Atención Presencial
(¡Nuestro Cuartel General!)



¿Dónde? ¡Búscanos en el Primer Piso! Aquí siempre encontrarás a un "**Súper Amigo**" del equipo de Experiencia al Usuario listo para escucharte, darte un abrazo (si quieres) y ayudarte con lo que necesites.

¡Ven a vernos si tienes Felicitaciones,
Sugerencias, Quejas o Reclamos!



El Buzón de Sugerencias:
Busca las cajitas especiales en la
clínica y deja tu mensaje por
escrito.



Correo Electrónico:
Pide ayuda a tus papitos para
enviarnos un mensaje digital a:
siau.neiva@medilaser.com.co



Llamada de Súper Amigos:
¡Usa estos números según
dónde estés!

Sede Centro:
(608) 8724100 Ext. 1439 - 1128.

Sede Abner Lozano:
(608) 8664566 Ext. 8207.

Sede Materno Perinatal:
(608) 8724100 Ext. 8302.

¡El laberinto mágico de la Súper Comunicación!

Ayuda a Nina y a Leo a encontrar el camino hacia la Oficina de los Súper Amigos:



ESTACIÓN DE ENTRENAMIENTO 5: ¿QUÉ HACER EN UNA EMERGENCIA?



Si escuchas una alarma o sucede algo inesperado, *¡no te asustes!* Tú ya tienes el entrenamiento necesario para ser un *Mini-Brigadista de Medilaser*.

Sigue estos pasos mágicos:



1

Mantén la CALMA:
En una emergencia, respira profundo. No dejes que el pánico te controle. *¡Los héroes siempre mantienen la cabeza fría!*



2

INFORMA:
Pide a un adulto que marque *nuestra línea única de emergencias*.



3

IDENTIFICA a los Guías:
Busca a las personas que Llevan Los *Carnet especiales (Naranja)*; ellos son nuestro personal brigadista y saben exactamente qué hacer.



5

Sigue las flechas:
Si recibes la orden de salir, camina tranquilo hacia el *punto de encuentro* por el camino marcado y espera las instrucciones de los *brigadistas*.



4

RECUERDA (Caso de Sismo):
Si la tierra se mueve, *¡no corras!* Evacuar no es siempre lo primero.
Sigue la regla de oro: "Protégete, Evalúa y Actúa"

ESTACIÓN 5: ¡EL DESAFÍO DEL RECICLAJE MÁGICO!



Residuos no
aprovechables



Biosanitarios



Residuos
aprovechables

Separar los residuos es un súper poder que todos podemos usar.
¡Ayúdanos a que cada cosa llegue a su casa correcta!

INSTRUCCIONES:

Une con una línea el objeto con la caneca que le corresponde. ¡Cuidado con no equivocarte!

EL RESIDUO

SU CANECA IDEAL

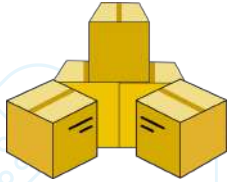
Envolturas de comida, servilletas y vasos desechables.



EL GUARDIÁN:



Papel, cajas de cartón y materiales reciclables LIMPIOS.



CANECA NEGRA:



Tapabocas, gorros, algodones, pañales y papel higiénico.



CANECA BLANCA:



¡ALERTA!
Agujas de inyecciones.



CANECA ROJA:



¡MISIÓN FINALIZADA!

¡Has completado todas las estaciones de tu Cartilla de Aventuras Medilaser! Ahora eres un experto en salud, seguridad y cuidado del medio ambiente.



Clínica
Medilaser®
Somos parte de ti.

