

2025

Informe de Sostenibilidad



Tabla de contenido

01	Mensaje para nuestro grupos de interés	03	06	Cuidamos la salud de nuestros pacientes	30
	Mensaje a nuestros grupos de interés	04		Calidad en la atención	31
02	Nuestra identidad institucional	05	07	Impactamos positivamente a las comunidades	33
	¿Quiénes somos?	06		Programas sociales	34
	¿Qué hacemos?	08	08	Nuestro equipo humano	36
	¿Dónde estamos?	09		Talento humano	37
03	Creemos para cuidar más vidas	10		Bienestar laboral	38
	Capacidad institucional al servicio de la salud	11		Formación y desarrollo	40
	Crecimiento en la atención de pacientes	12	09	Compromiso con el entorno	36
	Expansión de nuestra red de servicios	19		Gestión ambiental hospitalaria	42
	Reconocimientos y logros 2025	20		Manejo de residuos hospitalarios	48
04	Gobernanza y ética que generan confianza	22		Uso eficiente de recursos	50
	Gobierno corporativo	23		Acción frente al cambio climático	51
	Transparencia y conducta ética	24	10	Índice de contenidos GRI	36
	Gestión de riesgos	25			
05	Nuestro compromiso con la sostenibilidad	26			
	Estrategia de sostenibilidad	27			
	Grupos de interés	28			
	Análisis de materialidad	29			

01

Un mensaje para nuestros grupos de interés

GRI 2-22

- 1.1 Un mensaje para nuestros grupos de interes 04
- 1.2 Nuestra identidad institucional 06



Mensaje para nuestros grupos de interés

Clínica Medilaser presenta su Informe de Responsabilidad Social y Sostenibilidad correspondiente al año 2025, un periodo que estuvo marcado por importantes avances institucionales, científicos y asistenciales que fortalecen nuestro compromiso con la salud, el bienestar de las comunidades y el desarrollo sostenible del sistema de salud.

Durante este año alcanzamos hitos relevantes para nuestra organización. La apertura de la sucursal Facatativá representa un paso significativo en nuestro propósito de ampliar el acceso a servicios de salud de calidad. De igual manera, la presentación oficial de nuestro Centro de Investigación reafirma nuestra apuesta por el desarrollo científico y la generación de conocimiento al servicio de la medicina y de nuestros pacientes.

En el ámbito clínico, continuamos consolidándonos como un referente regional en la atención de servicios de alta complejidad, particularmente en áreas de gran impacto para la salud pública como la atención del accidente cerebrovascular (ACV), reconocimiento que ha sido destacado a nivel internacional.

Estos avances reflejan el trabajo comprometido de nuestros colaboradores, profesionales de la salud y aliados estratégicos, quienes día a día contribuyen a fortalecer una cultura institucional basada en la calidad, la ética, la innovación y la mejora continúa.

En Clínica Medilaser entendemos que el crecimiento institucional solo tiene sentido cuando se traduce en valor para la sociedad. Por ello, orientamos nuestras acciones a generar impacto positivo en nuestros pacientes, colaboradores, proveedores y comunidades, promoviendo una gestión responsable desde las dimensiones económica, social y ambiental.

El año 2025 fue un periodo de importantes logros y aprendizajes. Miramos hacia el futuro con la convicción de seguir avanzando en nuestro propósito de brindar servicios de salud seguros, humanizados y de alta calidad, contribuyendo al bienestar de las personas y al fortalecimiento del sistema de salud en el país.

Muchas gracias.



02

Nuestra identidad institucional

GRI 2-1, 2-2, 2-6

2.1 ¿Quiénes somos?	06
2.2 ¿Qué hacemos?	08
2.3 ¿Dónde estamos?	09





¿Quiénes somos?

Clínica Medilaser S.A.S. es una institución prestadora de servicios de salud fundada en 1997, creada con el propósito de ofrecer soluciones integrales a la población colombiana mediante servicios médicos con altos estándares de calidad, tecnología de vanguardia y el respaldo de reconocidos especialistas. A lo largo de su trayectoria, la institución se ha caracterizado por mantenerse a la vanguardia en el desarrollo de servicios de alta complejidad, promoviendo la innovación, el conocimiento científico y una atención centrada en el bienestar de los pacientes y sus familias.

Misión: Nuestro mayor compromiso es cuidar de tu salud y la de tu familia.

Visión: Para el año 2027, Clínica Medilaser S.A.S. será reconocida por sus altos estándares de calidad, innovación tecnológica, formación de talento humano y compromiso con el desarrollo sostenible.

Propósito superior: Ser forjadores de futuro trabajando por la salud, el bienestar y los sueños que transforman vidas.

Valores corporativos

S



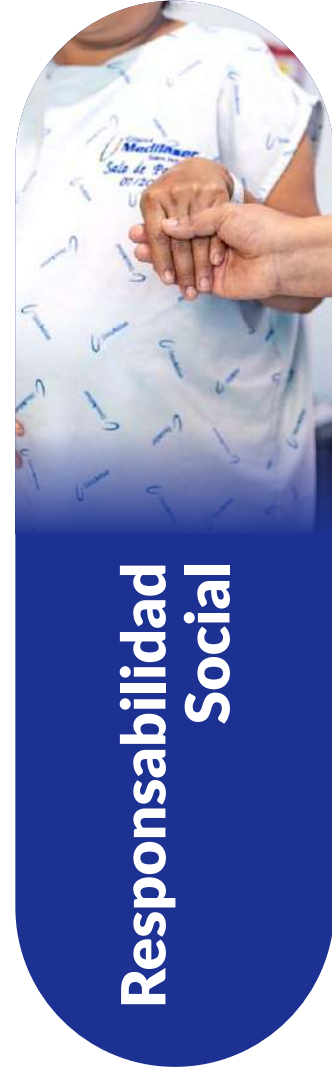
Seguridad en
la Atención

A



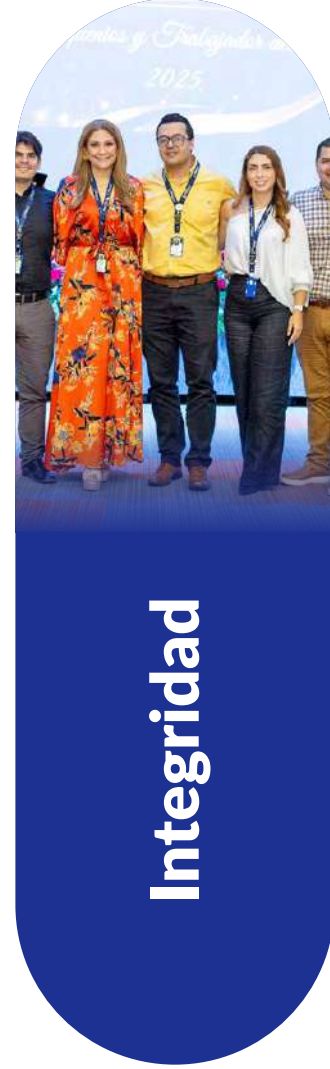
Actitud de
Servicio

R



Responsabilidad
Social

I



Integridad

T



Trabajo en
Equipo

A



Aprendizaje y
Crecimiento



¿Qué hacemos?

Prestación de servicios de salud

Brindamos atención médica con altos estándares de calidad, tecnología avanzada y especialistas altamente calificados.

Trabajo con la comunidad

Impulsamos iniciativas orientadas a la promoción de la salud y la prevención de enfermedades en las comunidades donde tenemos presencia.

Formación del talento en salud

Contribuimos al desarrollo y fortalecimiento del talento humano mediante procesos de formación y actualización permanente.

Investigación e innovación

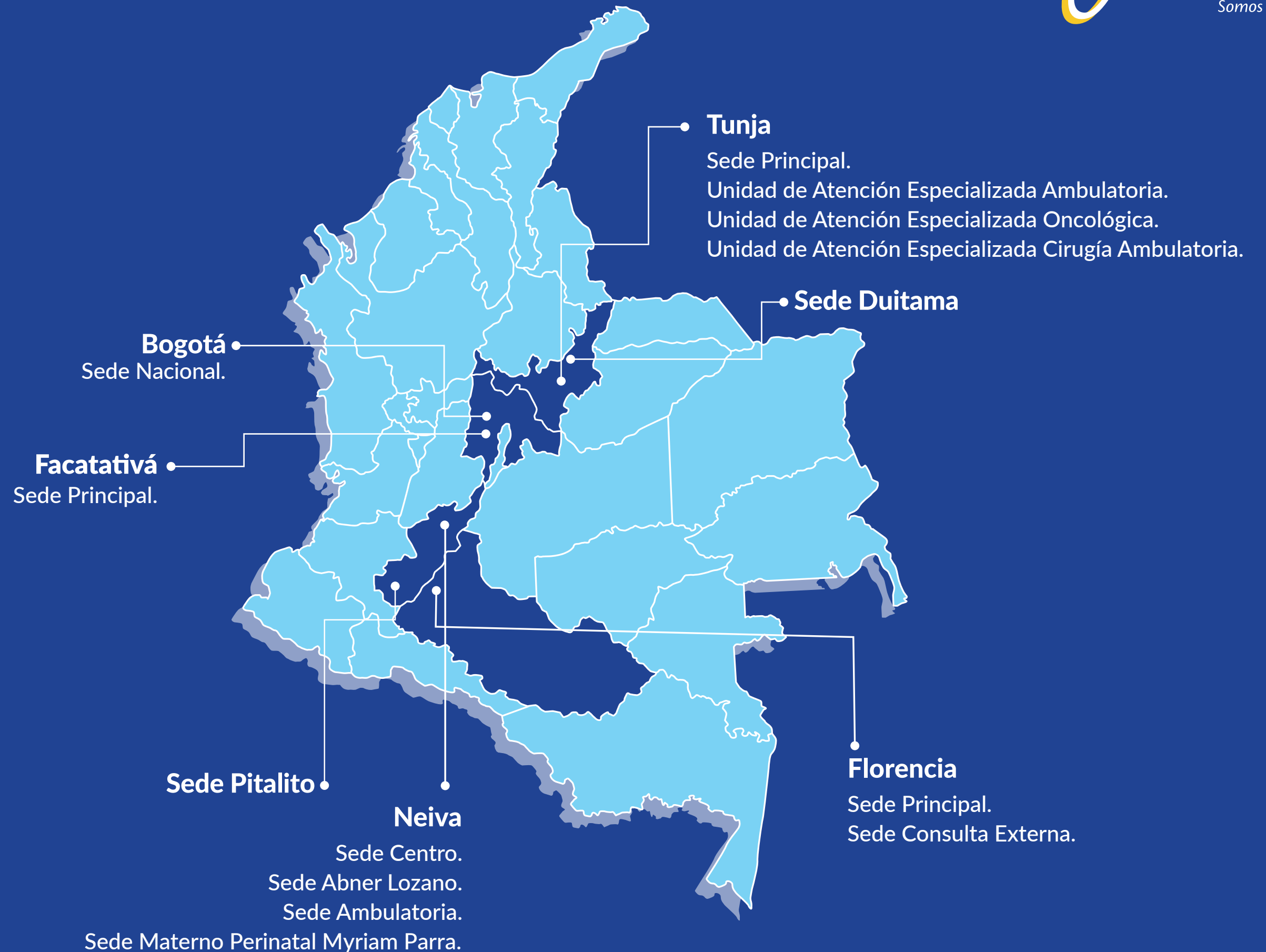
Promovemos la generación de conocimiento científico que contribuya al desarrollo de mejores prácticas y decisiones en salud.



¿Dónde estamos?

Clínica Medilaser S.A.S. tiene presencia en varias regiones del país, desde donde presta servicios de salud especializados, contribuyendo al acceso oportuno a la atención médica para miles de pacientes.

Con amplia cobertura en el territorio nacional, ofrecemos servicios con calidad, oportunidad y calidez en cada región donde operamos.



03

Creemos para cuidar más vidas

- 3.1 Capacidad institucional al servicio de la salud. 11
- 3.2 Crecimiento en la atención de pacientes. 12
- 3.3 Expansión de nuestra red de servicios. 19
- 3.4 Reconocimientos y logros 2025. 20



Capacidad institucional al servicio de la salud

Más de
900.000
prestaciones de servicios
de salud en **2025**

Clínica Medilaser cuenta con una infraestructura diseñada bajo altos estándares de calidad y seguridad, orientada a garantizar una atención integral y el bienestar de los pacientes y sus familias. Gracias al fortalecimiento de su capacidad institucional, la optimización de sus procesos asistenciales y la ampliación de su oferta de servicios, **durante 2025 la institución alcanzó cerca de 900.000 prestaciones de servicios de salud**, lo que refleja el crecimiento sostenido de su operación y el compromiso permanente con brindar una atención oportuna, segura y de alta complejidad.



Área Cardiovascular

- Anestesiología.
- Anestesiología Cardiovascular.
- Cardiología.
- Cardiología Pediátrica.
- Cirugía Bariátrica.
- Cirugía Cardiovascular Adultos.
- Cirugía Cardiovascular Niños.
- Cirugía de mama, tumores y blandos No oncológico
- Cirugía de mano.
- Cirugía del tórax.
- Cirugía General.
- Cirugía Maxilofacial.
- Cirugía Oncológica.
- Cirugía Pediátrica.
- Cirugía Plástica Reconstructiva.
- Cirugía Vascular y Angiología.



Área Quirúrgica

- Cirugía Ginecológica laparoscópica.
- Cirujano general en entrenamiento en cirugía hepatobiliar.
- Coloproctología.
- Dermatología.
- Dolor y Cuidados Paliativos.
- Dolor y Cuidados Paliativos Pediátricos.
- Electrofisiología.
- Endocrinología.
- Endocrinología Pediátrica.
- Gastroenterología.
- Genética Humana.
- Geriatria Clínica.
- Ginecología.
- Ginecología Oncológica.
- Ginecología y Obstetricia.
- Hematología.



Área Pediátrica

- Infectología Pediátrica.
- Medicina física y rehabilitación.
- Medicina Interna.
- Médico Especialista en Cirugía de cabeza y cuello.
- Nefrología Pediátrica.
- Neumología.
- Neumología Pediátrica.
- Neurocirugía.
- Neurointervencionismo.
- Neurología.
- Neurología Pediátrica.
- Ortopedia y Traumatología.
- Ortopedia y Traumatología.
- Pediatría.
- Otorrinolaringología.
- Pediatría.
- Psiquiatría.
- Reumatología.
- Urología.

Crecimiento en la atención de pacientes

Durante 2025, Clínica Medilaser registró un crecimiento significativo en la atención de pacientes, reflejado en el aumento de las prestaciones de servicios de salud y en la consolidación de su capacidad operativa para responder a las necesidades de la población. Este crecimiento evidencia el fortalecimiento de los servicios asistenciales y la confianza de los pacientes en la institución.

35.347 (2024) Cirugías de mediana y alta complejidad
50.161 (2025)

+1.430.000 Laboratorios procesados

203.629 (2024) Urgencias atendidas
239.798 (2025)

2.379 (2024) Nacimientos
6.114 (2025)

+217.084 Consultas externas

22.222 (2024) Niños atendidos en Urgencias Pediátricas
44.057 (2025)

31.760 (2024) Hospitalizaciones
43.512 (2025)

116.354 (2024) Estudios diagnósticos
317.021 (2025)

De: **400.000**
en el año 2022

600.000
en el año 2023

750.000
en el año 2024

A 900.000
Prestaciones de servicios de salud en el año 2025

Crecimiento del 125%



Resultados Neiva Sede Principal

Categoría	Tipo de servicio /procedimiento	2025
CIRUGÍAS	Procedimientos Quirúrgicos	11.300
	Procedimientos Hemodinamia	2.092
	Procedimientos Electrofisiología	432
	Procedimientos Cardiovascular	282
	Procedimientos Neurointervencionismo	445
URGENCIAS	Urgencias Adultos	55.389
	Urgencias Pediátricas	30.460
IMAGENOLOGÍA	Rayos X	46.017
	Tomografía	15.194
	Resonancia	3.125
	Ecografía	13.057
	Doppler	4.974
OTROS SERVICIOS	Hospitalizaciones	7.022
	Consulta Externa	120.651





Resultados Neiva Sede Abner Lozano

Categoría	Tipo de servicio /procedimiento	2025
CIRUGÍAS	Procedimientos Quirúrgicos	8.057
URGENCIAS	Urgencias Adultos	40.645
	Urgencias Pediátricas	2.793
IMAGENOLOGÍA	Rayos X	24.419
	Tomografía	15.731
	Resonancia	2.743
	Ecografía	9.899
	Doppler	1.776
OTROS SERVICIOS	Hospitalizaciones	6.946

Resultados Neiva Sede Materno Perinatal Myriam Parra

(Fecha de apertura de la sede: 20 de noviembre, 2024)

Categoría	Tipo de servicio /procedimiento	2025
CIRUGÍAS	Procedimientos Quirúrgicos	5.601
URGENCIAS	Urgencias Adultos	16.613
	Urgencias Pediátricas	528
IMAGENOLOGÍA	Rayos X	7.169
	Tomografía	941
	Resonancia	499
	Ecografía	12.883
	Doppler	502
MATERNIDAD	Partos	1.679
	Cesáreas	2.136
OTROS SERVICIOS	Hospitalizaciones	6.576



Resultados Sucursal Florencia

Categoría	Tipo de servicio /procedimiento	2025
CIRUGÍAS	Procedimientos Quirúrgicos	9.205
	Procedimientos Hemodinamia	604
	Procedimientos Electrofisiología	51
	Procedimientos Neurointervencionismo	22
URGENCIAS	Urgencias Adultos	6.254
	Urgencias Pediátricas	34.880
	Rayos X	19.008
	Tomografía	15.821
	Ecografía	14.753
	Doppler	2.241
MATERNIDAD	Partos	590
	Cesáreas	650
OTROS SERVICIOS	Hospitalizaciones	6.146
	Consulta Externa	25.887

Resultados Sucursal Tunja

Categoría	Tipo de servicio /procedimiento	2025
CIRUGÍAS	Procedimientos Quirúrgicos	11.530
	Procedimientos Hemodinamia	2.368
	Procedimientos Electrofisiología	450
	Procedimientos Cardiovascular	211
	Procedimientos Neurointervencionismo	362
URGENCIAS	Urgencias Adultos	24.942
	Urgencias Pediátricas	4.022
IMAGENOLOGÍA	Rayos X	23.750
	Tomografía	13.461
	Ecografía	10.540
	Doppler	4.316
MATERNIDAD	Partos	651
	Cesáreas	408
OTROS SERVICIOS	Hospitalizaciones	7.913
	Consulta Externa	65.642



Resultados Sucursal Facatativá

Categoría	Tipo de servicio /procedimiento	2025
CIRUGÍAS	Procedimientos Quirúrgicos	4.468
	Procedimientos Hemodinamia	167
	Procedimientos Electrofisiología	84
	Procedimientos Cardiovascular	30
	Procedimientos Neurointervencionismo	60
	Rayos X	29.113
	Tomografía	14.311
	Resonancia	2.280
	Ecografía	7.116
	Doppler	1.382
URGENCIAS	Urgencias (Total General)	23.272
OTROS SERVICIOS	Hospitalizaciones	8.909
	Consulta Externa	4.904

Expansión de la red de servicios

Con la presencia de sus principales directivos y autoridades municipales, Clínica Medilaser oficializó la apertura de su nueva sucursal en Facatativá.

La nueva sucursal se proyecta ahora como la institución de salud más importante de la Sabana de Occidente en la atención cardiovascular, neurológica y de trauma de alto impacto. Así, Medilaser reafirma su liderazgo nacional, respaldado por más de 5.000 colaboradores y una cultura organizacional reconocida como Empresa Familiarmente Responsable.



Reconocimientos y logros 2025



El año 2025 estuvo marcado por avances institucionales que fortalecieron el posicionamiento de Clínica Medilaser en el ecosistema de salud regional y nacional. Estos logros reflejan el compromiso de la institución con la calidad, la innovación científica y el desarrollo de servicios especializados para la atención integral de los pacientes.

Entre los principales hitos alcanzados durante el año se destacan:

- Certificación como **Empresa Familiarmente Responsable (EFR)**, que reconoce las buenas prácticas en bienestar y conciliación laboral.



- Reconocimiento internacional en la atención del **Accidente Cerebrovascular (ACV)**, destacando la calidad de los procesos clínicos y los resultados en la atención de pacientes.

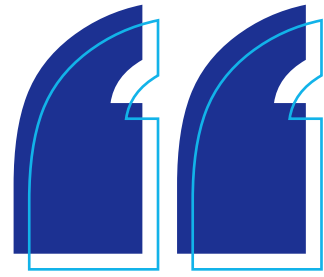
- Consolidación de la atención cardiovascular en alta complejidad, fortaleciendo la capacidad institucional para el manejo integral de **enfermedades cardiovasculares**.

- **Primer Centro de Investigación Clínica certificado por el INVIMA en el sur del país**, impulsando el desarrollo científico y la investigación médica en la región.

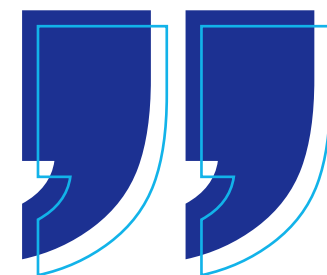
- Apertura de la nueva **sucursal Facatativá** (Cundinamarca), ampliando la cobertura de servicios de salud a nuevas poblaciones.

- Puesta en marcha de la **Ruta Oncológica del Sur**, integrando los servicios de la sede Abner Lozano y el Instituto Médico Oncológico (IMO) para brindar un tratamiento integral del cáncer.





Los avances alcanzados durante 2025 reflejan el compromiso de Clínica Medilaser con el fortalecimiento de la atención en salud, la innovación médica y el desarrollo de servicios de alta complejidad, consolidando su aporte al bienestar de las comunidades y al fortalecimiento del sistema de salud en Colombia



04

Gobernanza y ética que generan confianza

GRI 2 - 9

- | | |
|-------------------------------------|----|
| 4.1 Gobierno Corporativo. | 23 |
| 4.2 Transparencia y conducta ética. | 24 |
| 4.3 Gestión de riesgos. | 25 |



Gobierno corporativo

Clínica Medilaser cuenta con un modelo de gobierno corporativo orientado a garantizar una gestión transparente, responsable y alineada con los principios de integridad institucional. A través de sus órganos de dirección, la institución define las estrategias que orientan su crecimiento, el fortalecimiento de los servicios de salud y la generación de valor para sus grupos de interés.

Este modelo promueve una toma de decisiones responsable, el cumplimiento normativo y el compromiso permanente con la calidad en la atención y el bienestar de las comunidades.



Transparencia y conducta ética

Clínica Medilaser orienta su gestión bajo principios de integridad, transparencia y responsabilidad institucional. Como parte de su plataforma estratégica, la organización cuenta con un Código de Conducta y Buen Gobierno, que establece los lineamientos éticos que guían el comportamiento de colaboradores, directivos y demás actores vinculados a la institución.

Este instrumento promueve prácticas responsables, el cumplimiento de la normativa vigente y el fortalecimiento de una cultura organizacional basada en el respeto, la honestidad y la rendición de cuentas, contribuyendo a consolidar la confianza de los pacientes, colaboradores y demás grupos de interés.



Tomamos decisiones con ética y transparencia: El liderazgo y buenas prácticas del gobierno fundacional apalancan nuestro desempeño y nos orientan hacia el desarrollo sostenible.

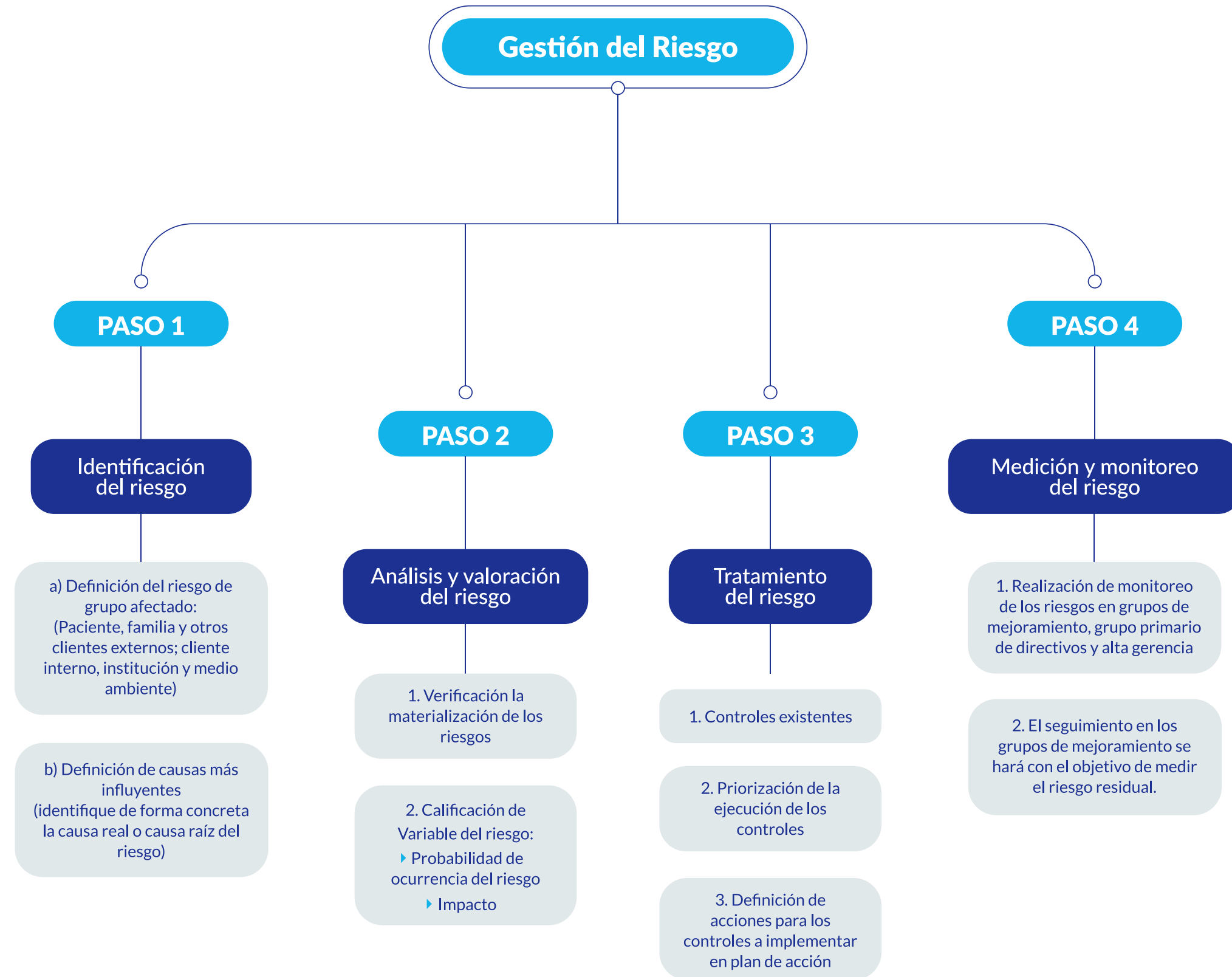


Gestión de Riesgos

Clínica Medilaser cuenta con un modelo de gestión del riesgo orientado a identificar, evaluar y controlar los riesgos asociados a la prestación de los servicios de salud, garantizando la seguridad de los pacientes, colaboradores y demás grupos de interés.



Este enfoque de gestión del riesgo contribuye a **fortalecer la seguridad de nuestros pacientes, el bienestar de nuestros colaboradores y la confianza de las comunidades a las que servimos**



05

Nuestro compromiso con la sostenibilidad

GRI 2-23, 2-29
GRI 3-1, 3-2

5.1 Estrategia de sostenibilidad.	27
5.2 Grupos de interés.	28
5.3 Análisis de materialidad.	29





Estrategia de Sostenibilidad

Clínica Medilaser orienta su gestión hacia un crecimiento institucional que genere impactos positivos en las dimensiones ambiental, social y de gobernanza, en coherencia con su propósito misional y con el compromiso de aportar al bienestar de las comunidades. Para ello, la institución cuenta con un Manual de Gestión del Desarrollo Sostenible y Responsabilidad Social Empresarial, aplicable de manera transversal a todas sus sedes, agencias y sucursales, el cual establece lineamientos para la identificación de necesidades, la definición de acciones y la medición de resultados en relación con sus grupos de interés.

Este modelo se desarrolla en alineación con la Política de Sostenibilidad de la organización y con los Objetivos de Desarrollo Sostenible (ODS) promovidos por la United Nations, integrando principios de responsabilidad social, ambiental y económica en las decisiones y actividades institucionales.



Análisis de materialidad

Se desarrolló un proceso de identificación de temas materiales con el propósito de reconocer aquellos aspectos de sostenibilidad que generan mayor impacto en la organización y que resultan más relevantes para sus grupos de interés. Este análisis se realizó considerando las expectativas de la comunidad, usuarios y familias, colaboradores, proveedores, Estado y demás actores relacionados con la operación institucional.

Los resultados permiten orientar la gestión de la clínica hacia el fortalecimiento de la calidad en la atención en salud, la sostenibilidad institucional y la generación de valor social en los territorios donde tiene presencia.

Temas materiales identificados para la gestión de sostenibilidad de Clínica Medilaser

- Calidad y seguridad en la atención en salud.
- Acceso a servicios de salud y bienestar de los pacientes.
- Bienestar y desarrollo del talento humano.
- Ética, transparencia y buen gobierno corporativo.
- Investigación e innovación en salud.
- Relación con comunidades y grupos de interés.
- Gestión ambiental y uso responsable de los recursos.



06

Cuidamos
la salud de
nuestros pacientes
GRI 2-23, 2-29

6.1 Calidad en la atención 31



Calidad en la atención

En Clínica Medilaser la calidad en la atención se orienta a brindar servicios de salud seguros, oportunos y centrados en las necesidades de los pacientes y sus familias. Este enfoque se desarrolla a través de los ejes de acreditación institucional: atención centrada en el usuario, gestión clínica excelente y segura, humanización de la atención y gestión de la tecnología.

Estos principios orientan las estrategias y procesos asistenciales de la institución, permitiendo ofrecer una atención integral que reconoce las dimensiones físicas, sociales y humanas de cada paciente y fortalece la mejora continua en la prestación de los servicios de salud.



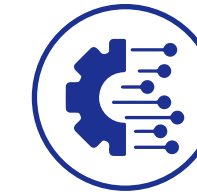
Atención centrada en el usuario.



Gestión clínica excelente y segura.



Humanización de la atención en salud.



Gestión de la tecnología.



Humanizar la atención en salud es un acto ético y esencial que coloca la dignidad del ser humano como **eje central**. En Clínica Medilaser S.A.S., este principio guía nuestro trabajo diario, enfocándonos en brindar un **trato cálido, respetuoso y personalizado** que reconoce al paciente y su familia como una **unidad integral**.

Nuestra **Política de Humanización** se refleja en un modelo robusto que abarca cuatro pilares fundamentales:



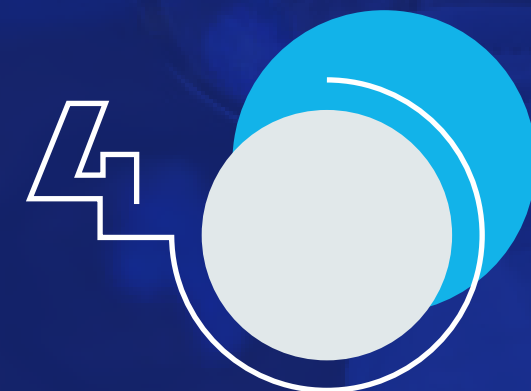
Prácticas Humanizadas
Atención cálida y personalizada en cada encuentro.



Ambientes Humanizados
Espacios que promueven tranquilidad y bienestar.



Intervención y apoyo a necesidades específicas
Adaptación a las condiciones únicas de cada paciente.



Apoyo a los más vulnerables
Acciones enfocadas en quienes más lo necesitan.

Estos pilares están integrados en todos nuestros programas y se supervisan desde la **Coordinación de Garantía de Calidad** a nivel sucursal y por la presidencia a nivel nacional. Los avances son revisados en los Comités de Gerencia y Gobierno Organizacional, asegurando un **seguimiento continuo y una mejora constante**.

En Clínica Medilaser, entendemos que la **humanización en la atención** no solo mejora la experiencia del paciente, sino que también transforma vidas al responder con empatía y calidez a cada necesidad. Este compromiso es el motor que impulsa **nuestra misión de cuidar con excelencia y humanidad**.

07

Impactamos
positivamente
a las comunidades
GRI 413-1

7.1 Programas sociales

34



Programas Sociales

Creamos un universo de sueños para niños, niñas y comunidad beneficiada.

Clínica Medilaser, a través de la Fundación Medilaser, desarrolla iniciativas orientadas a contribuir al bienestar de las comunidades y a mejorar el acceso a servicios de salud para poblaciones vulnerables. Estos programas promueven acciones de apoyo social, prevención en salud y acompañamiento a las personas y familias que enfrentan condiciones de vulnerabilidad, reafirmando el compromiso institucional con el desarrollo social de los territorios donde tiene presencia.



Programas:

- Programa apoyo intrahospitalario a los más vulnerables .
- Programa Estudia y Gana.
- Programa Universo de Sueños.
- Programa Oncología.





La Fundación Medilaser fue un puente entre la salud y el bienestar social, llevando esperanza y oportunidades a las comunidades que más lo necesitan.



Población beneficiaria de los departamentos del Huila, Caquetá y Tunja.



08

Nuestro equipo humano

GRI 401 - 2, 401 - 2

8.1 Talento humano.	37
8.2 Bienestar laboral.	38
8.3 Formación y desarrollo.	40



Talento Humano

Clínica Medilaser reconoce a sus colaboradores como un pilar fundamental para el cumplimiento de su propósito institucional y para la prestación de servicios de salud con altos estándares de calidad y humanización. En este sentido, la institución promueve políticas y prácticas orientadas a fortalecer el bienestar, el desarrollo profesional y la conciliación entre la vida laboral, personal y familiar.

Como parte de este compromiso, durante 2025 la institución continuó con la implementación del **Modelo de Empresa Familiarmente Responsable (EFR)**, iniciativa que busca promover entornos laborales más equilibrados y sostenibles para los colaboradores. Este modelo contempla acciones orientadas a fortalecer la cultura organizacional, mejorar las condiciones de trabajo y facilitar la armonía entre las responsabilidades laborales y la vida personal y familiar.

Más de:
3.500
Colaboradores

71%
Mujeres

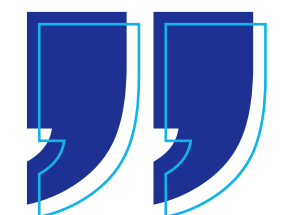
145
Aprendices Sena
y Universitarios

29%
Hombres



En el marco de este proceso, se ejecutó un plan de trabajo institucional compuesto por 25 actividades dirigidas al despliegue y consolidación del modelo. Al cierre de 2025 se alcanzó un cumplimiento del 92 % del plan, reflejando el compromiso de la institución con la implementación de prácticas laborales responsables y con el fortalecimiento del bienestar integral de su talento humano.

Durante 2025, las medidas de conciliación implementadas en el marco del modelo Empresa Familiarmente Responsable (EFR) alcanzaron una cobertura del 99,5 %, con 43.620 participaciones registradas de 43.824 programadas, evidenciando un alto nivel de apropiación y participación de los colaboradores a nivel nacional.



Bienestar laboral

Entre las principales iniciativas orientadas al bienestar de los colaboradores se destacan:



Pausas activas dirigidas, promoviendo hábitos saludables durante la jornada laboral.
4.421 colaboradores beneficiados con cobertura del 100%



Jornadas de salud y campañas de bienestar, enfocadas en la promoción de estilos de vida saludables.
821 participantes en campañas de promoción de estilos de vida saludables.



Programas de bienestar financiero, como la iniciativa "Ahorra con nosotros" y la feria de vivienda
3.907 participantes en Ahorra con nosotros y 837 en la Feria de vivienda.



Actividades de integración y cultura organizacional, como Medilaser Te Activa, caminatas ecológicas y encuentros culturales.
622 colaboradores en Medilaser Te Activa y 2.495 en Sampedrito Medilaser.



Reconocimiento a fechas especiales, entre ellas el Día de la Mujer, Día de la Madre, Día del Padre y celebraciones institucionales.
2.005 colaboradores en el Día de la Mujer, 969 en el Día de la Madre y 530 en el Día del Padre.



Beneficios laborales, como cuenta de nómina sin cuota de manejo, seguro de vida integral contributivo y bono decembrino.
6.404 beneficiarios de cuenta nómina, 3.582 con seguro de vida y 2.689 con bono decembrino.

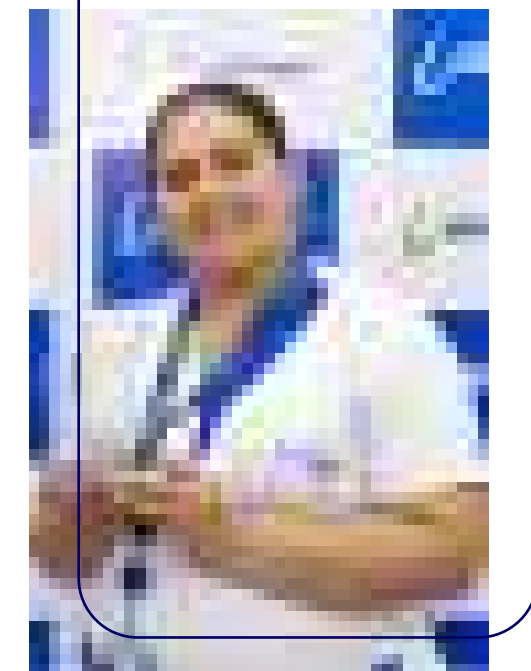
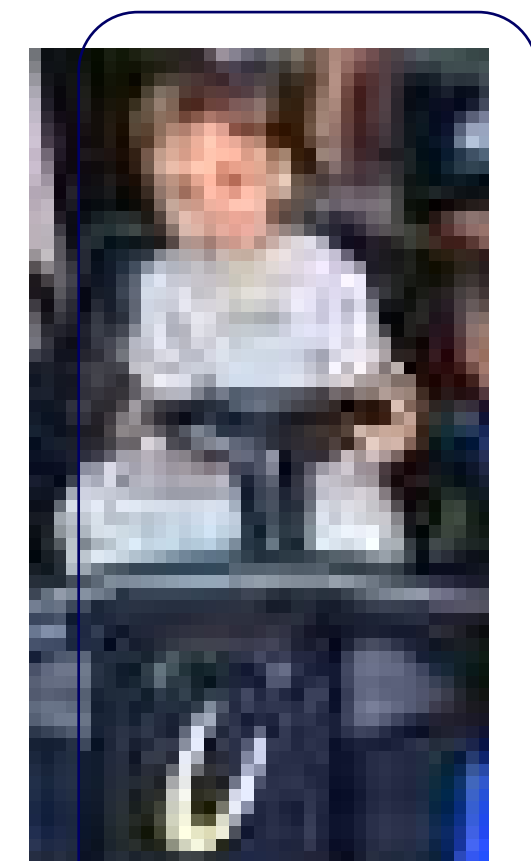
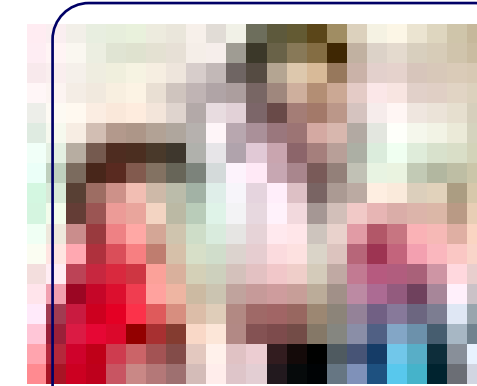


Espacios de conciliación laboral y familiar, como permisos especiales, día libre por cumpleaños y actividades para los hijos de los colaboradores.
1.844 colaboradores disfrutaron día libre por cumpleaños y 772 beneficiarios en Cinema Kids.

Impacto 2025

Más de 6.400 colaboradores beneficiados a nivel Nacional.

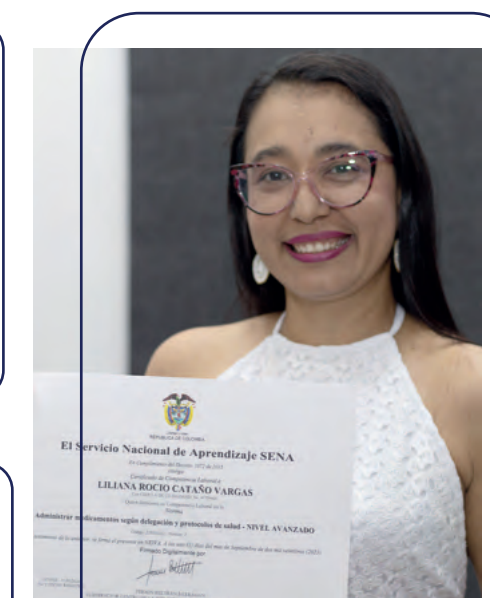




Formación y desarrollo

Clínica Medilaser impulsa el crecimiento profesional de sus colaboradores mediante estrategias orientadas al fortalecimiento de competencias y al desarrollo de liderazgo dentro de la organización. Entre las principales iniciativas se destacan:

- Programas de formación en liderazgo y habilidades gerenciales dirigidos a fortalecer la gestión de los equipos de trabajo.
291 líderes fortalecidos en gestión de equipos.
- Certificación de competencias laborales, orientada al desarrollo profesional del talento humano.
345 colaboradores reconocidos y 98 certificados en gestión competencias.
- Programas de mentoría y acompañamiento, que promueven el aprendizaje y la transferencia de conocimiento dentro de la institución.
75 colaboradores beneficiados mediante incentivos para mentores.
- Promoción interna y oportunidades de crecimiento, fortaleciendo la movilidad y el desarrollo de carrera dentro de la organización.
31 colaboradores promovidos en 2025.
- Reconocimientos al desempeño y a la calidad, como el programa de empleado destacado y otros incentivos institucionales.
85 colaboradores reconocidos como empleados del mes y 101 beneficiados con incentivos a la calidad.



Impacto 2025:

Fortalecimiento del **Talento Humano** mediante formación continua, reconocimiento y oportunidades de crecimiento.

09

Compromiso con el entorno

GRI 302 - 1, 303 -1, 303 - 5,305
1, 305 - 2,302 - 3, 306 - 3, 306 - 5

9.1 Gestión ambiental hospitalaria.	42
9.2 Manejo de residuos hospitalarios.	48
9.3 Uso eficiente de recursos.	50
9.4 Acción frente al cambio climático.	51



Gestión ambiental hospitalaria

La Clínica Medilaser gestiona sus impactos ambientales a través de un enfoque integral orientado a la eficiencia en el uso de los recursos, la gestión responsable de residuos y la mitigación del cambio climático, en coherencia con su compromiso con la salud pública y el entorno.

En este marco, la institución hace parte de la Red Global de Hospitales Verdes y Saludables desde 2022, fortaleciendo la implementación de estrategias alineadas con estándares internacionales en sostenibilidad ambiental en el sector salud.

Los resultados presentados a continuación corresponden a la vigencia 2025 e integran la información de todas las sedes de la Clínica, permitiendo hacer seguimiento a los principales indicadores ambientales.



La gestión ambiental en Clínica Medilaser se desarrolla mediante la implementación de programas y campañas orientadas a la sensibilización, el uso responsable de los recursos y la reducción del impacto ambiental en todas sus sedes.

Durante 2025, se ejecutaron campañas ambientales dirigidas a colaboradores y usuarios, enfocadas en el uso racional del agua y la energía, la adecuada segregación de residuos y la promoción de prácticas sostenibles dentro de la institución.

Campañas ambientales Neiva, sede Centro

- **CELEBRACIÓN DEL DÍA MUNDIAL DEL AGUA** El 21 de marzo de 2025.
- **CONMEMORACION DEL DIA MUNDIAL DEL MEDIO AMBIENTE** El 25 de junio del 2025
En Medilaser prevenimos el dengue 3 de septiembre el 2025.
- **Conmemorar el día internacional de la Energía** El 14 de febrero de 2025.
- **Medilaser Te Reta** El 9 de junio del 2025.
- **CONMEMORACION DEL DÍA MUNDIAL DE LA TIERRA** El 25 de abril del 2025.
- **Jornada de entrega de aparatos eléctricos y electrónicos (RAEE)** 11 de junio del 2025.

Campañas ambientales Sede Materno Perinatal Myriam Parra

El área técnico ambiental de la sede Materno Perinatal Myriam Parra debe documentar sus campañas de **forma anual**:

- **Conmemorar el Día Internacional de la Energía.**
El 14 de febrero de 2025.
- **Celebración del Día Mundial del Agua.**
El 22 de marzo de 2025.
- **Conmemoración del Día Mundial de la Tierra.**
El 22 de abril de 2025.
- **Conmemoración del Día del Medio Ambiente.**
El 5 de junio de 2025.
- **Celebración del Día Mundial del Reciclaje.**
El 26 de septiembre de 2025.
- **Post-Consumo (Jornada de recolección de aparatos electrónicos y entrega de contenedores de pila)**
En el mes de junio de 2025.

Campañas ambientales Sede Abner Lozano

- **Conmemoración del Día Mundial del Agua.**
El 20 de marzo de 2025.
- **Conmemoración del Día Mundial de la Tierra.**
El 22 de abril de 2025.
- **Conmemoración del Día del Medio Ambiente.**
El 4 de junio de 2025.
- **Celebración del Día Mundial del Reciclaje.**
El 27 de agosto de 2025.
- **Celebración del Día Mundial del ahorro de energía.**
El 21 de octubre de 2025.

MIEMBRO



Una iniciativa de



Campañas ambientales sucursal Tunja

- **Conmemorar jornada del uso eficiente y ahorro de energía, de acuerdo a la celebración del día mundial de la energía (21 de octubre).**
Actividad realizada el 13 de noviembre de 2025.
- **Conmemorar jornada del uso eficiente y ahorro de agua, de acuerdo a la celebración del día mundial del agua (22 de marzo)**
Actividad realizada el 10 de abril de 2025.
- **Realizar jornadas de recolección para la fundación Tapitas para sanar, en mayo y noviembre.**
Actividad realizada el 10 de abril y 11 de diciembre de 2025.
- **Conmemorar el día mundial del medio ambiente (6 de junio).**
Actividad realizada el 10 de julio de 2025.
- **Celebración del Día Nacional de la biodiversidad (12 de septiembre).**
Actividad realizada el 9 de octubre de 2025.
- **Conmemoración del Día Mundial sin carro (23 de septiembre)**
Actividad realizada el 9 de octubre de 2025.
- **Conmemoración del Día Nacional del árbol (29 de abril).**
Actividad realizada el 8 de mayo de 2025.

Campañas ambientales sucursal Florencia

Celebración día de la Tierra y día del árbol: jornadas de concientización sobre el ahorro de energía y reducción de residuos, invitación de limpieza a lugares aledaños a la clínica.
Actividades realizadas durante el mes de abril de 2025.

Concurso de Ideas Verdes: invitación al personal asistencial, administrativo y contratistas, en iniciativas ecológicas que podrían implementarse en la sucursal Florencia.
Actividad realizada durante los meses de marzo y septiembre de 2025.

Mini feria ambiental: instalación de un stand pequeño en la entrada principal de la sucursal para compartir información sobre el medio ambiente y productos eco-amigables.
Actividad realizada durante el mes de agosto de 2025.

Semana ambiental: V versión del concurso “SÚMATE A RECICLAR” y “SEMANA AMBIENTAL”.
Actividad realizada durante el mes de agosto de 2025.

Sembratón: siembra de árboles en áreas que se hayan visto afectadas por actividad antrópica o fenómenos naturales en colaboración con la Secretaria de ambiente.
Actividad realizada durante el mes de mayo de 2025.



Manejo de residuos hospitalarios

La Clínica Medilaser implementa una gestión integral de residuos hospitalarios orientada a la segregación en la fuente, el manejo seguro y la disposición final adecuada, minimizando riesgos para la salud y el ambiente.

De manera complementaria, se promueven prácticas de economía circular mediante la recuperación y comercialización de materiales aprovechables, así como la adecuada disposición de residuos de aparatos eléctricos y electrónicos (RAEE), contribuyendo a la reducción de impactos ambientales.

Durante la vigencia 2025, se realizó el seguimiento a la generación de residuos hospitalarios y aprovechables por sede, así como a la disposición final de RAEE, cuyos resultados permiten fortalecer la toma de decisiones en materia ambiental.

Gestión de residuos hospitalarios por sede, asegurando su correcta segregación y disposición final.

Sede / Sucursal	Vigencia 2024 (kg)	Vigencia 2025 (kg)
Abner Lozano	201.292	160.159
Neiva Centro	296.064	282.306
Tunja	161.655	152.875
Florencia	175.643	165.943
Myriam Parra		87.621

Aprovechamiento de residuos reciclables, evidenciado en la comercialización de material reciclable medido en kilogramos.

Vigencia 2025 Kg
27.506,90
Abner Lozano

Vigencia 2025 Kg
11.288,00
Myriam Parra

Vigencia 2025 Kg
49.670,00
Neiva Centro

Vigencia 2025 Kg
42.735,00
Tunja

Disposición adecuada de residuos de aparatos eléctricos y electrónicos (RAEES), contribuyendo a la reducción de impactos ambiental

Sede / Sucursal	Vigencia 2024 (kg)
Abner Lozano	444,18
Neiva Centro	4.081,00
Myriam Parra	114,00
Tunja	2.515,50
Florencia	565,00

Estas acciones permiten fortalecer la economía circular y minimizar los riesgos asociados a la gestión de residuos en el sector salud.

Uso eficiente de recursos

Clínica Medilaser promueve el uso eficiente de los recursos naturales mediante el monitoreo permanente del consumo de agua y energía, a través de indicadores de razón por día de estancia de los pacientes, lo que permite evaluar la eficiencia operativa de los servicios de salud.

En relación con el recurso hídrico, la institución cuenta con sistemas de tratamiento de aguas residuales que permiten la remoción de carga contaminante de los vertimientos generados, contribuyendo a la protección de los cuerpos de agua y al cumplimiento de la normatividad ambiental vigente.

Así mismo, se desarrollan estrategias orientadas al ahorro y uso racional de la energía, fortaleciendo la eficiencia energética y la reducción de la huella ambiental en todas las sedes.

Sede / Sucursal	Razón de consumo hídrico por m3 / días de estancias	Razón de consumo de energía días de estancias
Neiva Centro	0,28	32,59
Abner Lozano	0,35	21,02
Myriam Parra	0,24	39,43
Florencia	0,37	30,59
Tunja	0,23	10
Facatativá	0,14	10,3



Estos indicadores permiten medir la eficiencia en el uso de los recursos y orientar la toma de decisiones para la optimización de los consumos en las diferentes sedes.



Acción frente al cambio climático

Como parte de su compromiso con la mitigación del cambio climático, Clínica Medilaser realiza la medición de su huella de carbono, permitiendo identificar, cuantificar y gestionar las emisiones de gases de efecto invernadero (GEI) generadas por sus operaciones.

La medición se realiza bajo el enfoque de:

- Alcance 1: emisiones directas
- Alcance 2: consumo de energía eléctrica
- Alcance 3: otras emisiones indirectas (viajes, residuos, entre otros)
- Para el periodo 2024-2025, la institución reportó un total de:
- 5.297,8 tCO₂e, equivalente a 240.810 árboles

Sede 2025	tCO ₂ e	Árboles equivalentes
Neiva Centro	1473,4	66972,7
Abner Lozano	738	33545,5
Tunja	1290,3	58650,0
Florencia	1328,4	60381,8
Myriam Parra	467,74	21260,9
TOTAL:	5297,8	240810,9

En el marco de su estrategia ambiental, Clínica Medilaser adopta el compromiso de **reducir sus emisiones de gases de efecto invernadero en un 45 % para 2030 y alcanzar la neutralidad en carbono al año 2050**, contribuyendo a los esfuerzos globales frente al cambio climático.

TOTAL
5197,8 tCO₂e
Equivalente a 240,810 árboles

A través de estas acciones, Clínica Medilaser reafirma su compromiso con la sostenibilidad ambiental, promoviendo una gestión responsable de los recursos, la reducción de impactos ambientales y la protección de la salud de las comunidades y del entorno, contribuyendo al cumplimiento de los Objetivos de Desarrollo Sostenible, especialmente en lo relacionado con agua limpia y saneamiento (ODS 6), energía asequible y no contaminante (ODS 7) y acción por el clima (ODS 13).



10

Índice
de contenidos
GRI



Tablas de contenidos GRI

Estándar GRI	Contenido	Ubicación en el informe
Contenidos generales		
GRI 2: Contenidos Generales	2-1 – Detalles de la organización	02 - Nuestra identidad institucional
	2-2 – Entidades incluidas en el informe	02 - Nuestra identidad institucional
	2-6 – Actividades y servicios	02 - ¿Qué hacemos?
	2-22 – Declaración sobre estrategia de desarrollo sostenible	01 - Un mensaje para nuestros grupos de interés
	2-23 – Compromisos y políticas	05 - Nuestro compromiso con la sostenibilidad – Estrategia de sostenibilidad
	2-29 – Relacionamiento con grupos de interés	5 - Nuestro compromiso con la sostenibilidad – Grupos de interés
	2-9 – Estructura de Gobernanza	04. Gobernanza y ética que generan confianza – Transparencia y conducta ética
	2-29 – Relacionamiento con grupos de interés	05 - Nuestro compromiso con la sostenibilidad – Grupos de interés

Estándar GRI	Contenido	Ubicación en el informe
Temas materiales		
GRI 3: Temas Materiales	3-1 – Proceso para determinar temas materiales	5 - Nuestro compromiso con la sostenibilidad – Análisis de materialidad
	3-2 – Temas materiales identificados	05 - Nuestro compromiso con la sostenibilidad – Análisis de materialidad
Contenidos sociales		
GRI 4: Temas Sociales	416-1 – Calidad y seguridad del paciente	06. Cuidamos la salud de nuestros pacientes – Calidad en la atención
	413-1 – Programas sociales y relación con comunidades	07. Impactamos positivamente a las comunidades – Programas sociales
	401-2 – Bienestar y beneficios a empleados	08. Nuestro equipo humano – Bienestar laboral
	404-2 – Formación y desarrollo	08. Nuestro equipo humano – Formación y desarrollo

Tablas de contenidos GRI

Estándar GRI	Contenido	Ubicación en el informe
Contenidos ambientales		
GRI 3: Contenidos ambientales	302-1 – Consumo de energía	09. Compromiso con el entorno – Uso eficiente de recursos
	303-1 – Gestión del agua	09. Compromiso con el entorno – Gestión ambiental hospitalaria
	303-5 – Consumo de agua	09. Compromiso con el entorno – Uso eficiente de recursos
	305-1 – Emisiones GEI directas	09. Compromiso con el entorno – Acción frente al cambio climático
	305-2 – Emisiones indirectas	09. Compromiso con el entorno – Acción frente al cambio climático
	305-2 – Emisiones indirectas	09. Compromiso con el entorno – Acción frente al cambio climático
	305-3 – Otras emisiones	09. Compromiso con el entorno – Acción frente al cambio climático
	305-3 – Otras emisiones	09. Compromiso con el entorno – Acción frente al cambio climático
	306-5 – Disposición final de residuos	09. Compromiso con el entorno – Manejo de residuos hospitalarios

El presente informe ha sido elaborado con referencia a los Estándares de la Global Reporting Initiative (GRI), integrando contenidos relacionados con los impactos sociales y ambientales más relevantes para Clínica Medilaser S.A.S.

¡Síguenos en nuestras
redes sociales!



Clínica Medilaser



@medilaseroficial



Clínica Medilaser



Clínica Medilaser



@Medilaser_sas



medilaser.com.co



@clinicamedilaseroficial